

4 3 2 1

F

F

E

E

D

D

C

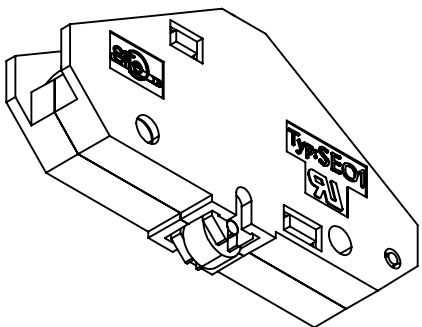
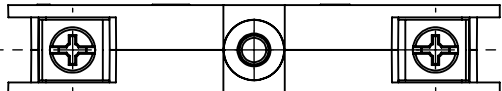
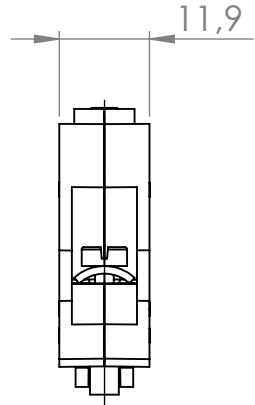
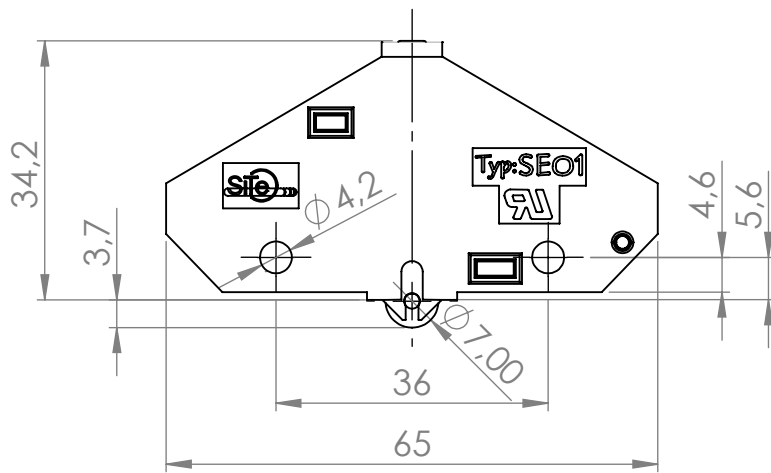
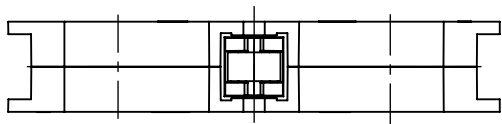
C

B

B

A

A



Weitergabe sowie Vervielfältigung dieses Dokuments, Verwertung und Mitteilung seines Inhalts sind verboten, soweit nicht ausdrücklich gestattet. Zuwiderhandlungen verpflichten zu Schadenersatz. Alle Rechte für den Fall der Patent-, Gebrauchsmuster- oder Designeintragung vorbehalten. (Schutzvermerk ISO 10016 beachten.)
 The reproduction, distribution and utilization of this document as well as the communication of its contents to others without express authorization is prohibited. Offenders will be held liable for the payment of damages. All rights reserved in the event of the grant of a patent, utility model or design. (Refer to protection notes ISO 10016.)

Werkstückkanten:
 Innenkanten: +0,5
 Aussenkanten: -0,5
 Oberflächen ohne Angabe: Rz16

Allgemeintoleranzen
 ISO 2768-m-H
 Oberflächen
 DIN ISO 1302

Zeichnung darf nur im CAD System geändert werden

WERKSTOFF:

NAME	DATUM	
Geurtz	24.04.2020	ERSTELLT
		GENEHMIGT

BENENNUNG:

Schaltelement SE01
 Maßbild

ABAS: ---



ZEICHNUNGSNR.

1000098-0001

A4
 de/

Vers.	Änderung	Datum	Name	GEWICHT:	MASSSTAB:1:1	BLATT 1 VON 1
				13.1626kg		

4 3 g 2 1